

EAN: 4057304006593
static.hansa.com/51792221

electronic basin faucet, DN 15



- Washbasin
- Berührungslos, Steckernetzteil, Bluetooth® fähig
- Standmontage
- Chrom
- Feststehender Auslauf
- CACHÉ® Strahlregler, ohne Mundstück direkt in den Armaturenauslauf geschraubt
- Temperatureinstellgriff
- Push-Open-Ablaufgarnitur
- Heißwassersperre einstellbar (im Lieferumfang enthalten)
- Mischventil zur manuellen Temperatureinstellung, Rückflussverhinderer, Schmutzfilter
- PSD-Sensor mit Autofocus, Inklusive Netzteil
- Anschluss über flexible Druckschläuche
- HANSA 3S-Installation: System für sichere und schnelle Montage, Softwaresettings per CONNECT App änderbar
- WithoutDrawRodOpening

Technische Daten

Durchflusseigenschaften

Durchfluss bei 3 bar (mit Durchflussregler)	6.0 l/min
Druckverlust bei einem Durchfluss von 0,1 l/s	2 bar

Technische Eigenschaften

DN-Größe (Nennmaß)	DN15
Warmwasserversorgung	max. +70° C
Arbeitsdruck	1-10 bar
Anschlussgröße	G3/8
Projection	138 mm
Werkstoff	Messing

Software-Einstellungen

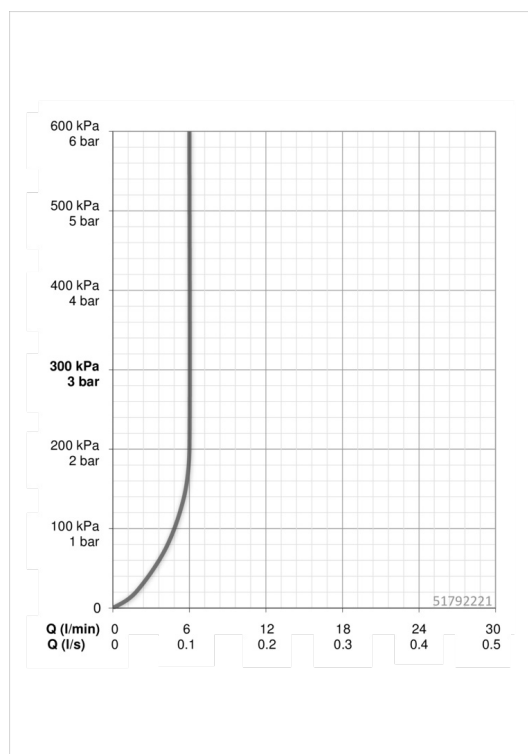
Nachlaufzeit	3 s (1-20 s)
Hygienespülung	off (off/1-120 h)
Dauer Hygienespülung	30 s (1-1800 s)
Max. Fließdauer	2 min (1 - 1800 s)

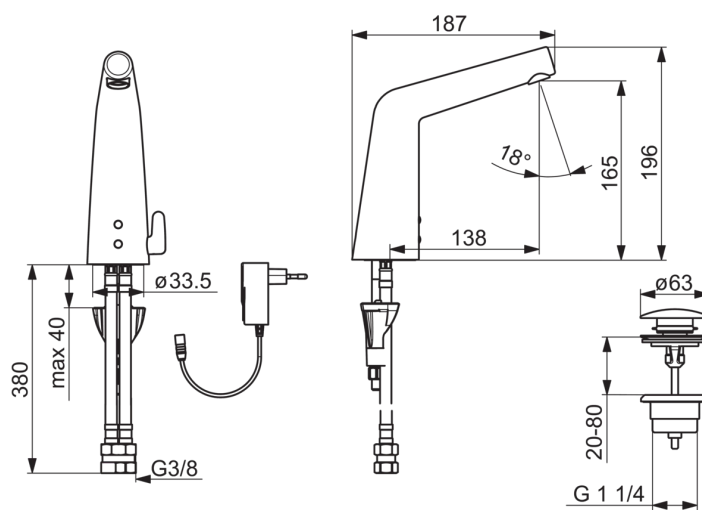
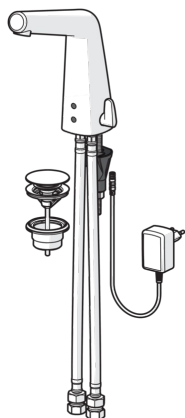
Elektronische Eigenschaften

Elektrischer Anschluss	230 / 9 V
ItemBluetoothVersion	4.x

Vorschriften

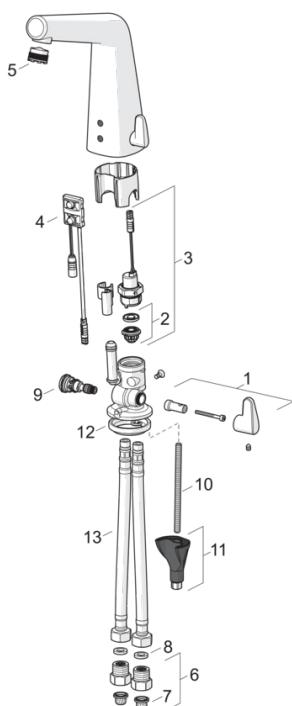
EMC Directive	C € 2014/53/EU
EN Standard	EN 15091
Geräuschklasse	I (ISO 3822)
Schutzklasse	IP 55 / transformer IP 20





Ersatzteile

SP51792221



Name	Art.-Nr.
01 Temperatureinstellgriff	59914568
02 Membrane	59914090
03 Magnetventil	59914091
04 Sensor, 6/9/12 V Bluetooth	59914567
05 Luftsprudler und Schlüssel, M18.5x1	59914592
06 Schutzfilter Rückflussverhinderer	59914086
07 Schmutzfangsiebe	59914085
08 Dichtungen, 8x14.3x2	59914087
09 Temperatureinstellsatz	59914089
10 Befestigungsschraube, M8x1, L=130	59914474
11 Befestigungssatz	59914475
12 Bodendichtung	59914591
13 Anschlußschlauch, L=400, G3/8-M10x1	59914593
N.I. Ablaufgarnitur Push-Open	59913988
N.I. Netzteil, 230/9 V, 550 mA	64490900